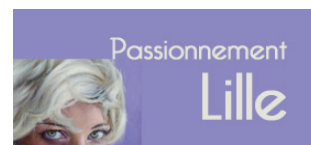


[Newsletter] Du GAEL

Octobre 2014

L'actu du GAEL

• Opération « Passionnement Lille »



Du 1er au 15 novembre le GAEL vous propose une nouvelle opération commerciale: « Passionnement Lille ». Cette nouvelle opération s'appuie sur la nouvelle exposition de lille3000 « Passions secrètes » pour créer une synergie entre la visite de cette exposition et le shopping en centre-ville.

Le but est d'accorder aux visiteurs de « Passions secrètes » une offre promotionnelle dans les magasins adhérents et participants à l'opération. Sur présentation du ticket d'entrée de l'exposition, les visiteurs pourront bénéficier de ces offres promotionnelles.

Pour cette opération, nous communiquerons via le flyer de l'opération qui sera distribué à l'entrée de l'exposition et dans les commerces participants, ainsi que sur le site Internet www.lillecentre.com référençant nos enseignes participant à l'opération « Passionnement Lille » ainsi que le détail des offres:

- BIJOUTERIE VERHELLE
- KRETZSCHMAR
- SWATCH
- FROMAGERIE PHILIPPE OLIVIER
- LA BOTTE CHANTILLY
- BENJAMIN
- ROCAMBOLE
- L'ARTISAN PARFUMEUR
- SOAPEO
- MURIEL T
- QUINQUINETTE
- PAIN DE NOS ANCÈTRES
- SALADE DE FRUITS
- L'ORANGE BLEUE
- MARIÉE COUTURE
- L'ABBAYE DES SAVEURS
- COMTESSE DU BARRY
- LA PETITE TABLE

www.lillecentre.com



LILLO GAMES 2

La 2e édition de LILLO GAMES a eu lieu le mercredi 22 octobre. Ce fut l'occasion de proposer aux clients du centre-ville de Lille de jouer aux jeux de dames, aux échecs, aux mikados ou aux memories géants sur la place Mendès France. Cette opération dans le cadre de Lively Cities a pour objectif de permettre au public de se réappropriier les places publiques les moins fréquentées. En cette période de vacances scolaires, cette opération a permis de créer une dynamique sur cette place et ainsi d'en faire un lieu sympathique et de rassemblement pour les familles, les plus jeunes ainsi que pour les professionnels du World Forum qui se tenait à l'ONL. Malgré des mauvaises conditions climatiques, LILLO GAMES a de nouveau rassemblé les joueurs le temps d'une journée.

Nous tenons à remercier l'OPERA de Lille et l'UGC de Lille pour leur contribution à cette 2e édition avec la distribution de places de spectacle et de cinéma.

Un mot sur ...

Commerce 360



Les 21, 22 et 23 octobre 2014 a eu lieu le Salon VAD à Lille Grand Palais. Vitrine d'un commerce devenu 100% connecté, le salon VAD proposait cette année un tour d'horizon des techniques de pointe du commerce sous toutes ses formes, qu'il s'agisse de e-commerce, de vente à distance multicanal, de marketing direct ou de e-logistique.

Pour cette nouvelle édition, les commerçants ont pu profiter de conférences sur les solutions de vente de demain ainsi que sur l'innovation. Un jury, composé de commerçants du GAEL, a pu élire la meilleure solution en matière de performance commerciale. Ces trois jours se sont terminés par la conférence de Gérard LAIZÉ, expert en marketing qui avait pour thème : « Comment adapter votre magasin à l'heure du commerce connecté ? »

Petit déjeuner à la CCI Grand-Lille destiné aux commerçants



La CCI Grand-Lille vous propose un nouveau rendez-vous.

Au programme, une table ronde pour les commerçants et futurs commerçants afin de rappeler les lois existantes, les droits et les obligations des commerçants en matière d'accessibilité.

Cette rencontre aura lieu à la CCI Grand-Lille le 27 novembre 2014 à 8h30.

L'invitation à ce petit déjeuner vous parviendra prochainement.

Mise à jour des guides commerçants disponible sur notre site Internet



Les guides

Sur le site Internet du GAEL www.lillecentre.com, les guides pratiques destinés aux commerçants ont été mis à jour. Ceux-ci sont réalisés en majorité par la Ville de Lille. Vous pouvez retrouver toutes les informations pratiques pour les commerçants : informations sur les terrasses, l'accessibilité d'un point de vente, les devantures commerciales et les différentes règles à suivre.

En novembre l'UGC fête son anniversaire

Du 5 au 16 novembre aura lieu l'anniversaire des UGC Lille et de Villeneuve d'Ascq.

A cette occasion, l'UGC et le GAEL s'associent pour fêter les 20 ans de notre cinéma préféré de Lille. Des avant-premières et des animations seront mises en place pour le grand public et de nombreuses réductions seront proposées (soit 6€ la place pour tous ou même un an de cinéma offert dans vos cinéma UGC Lille et Villeneuve d'Ascq).

Plus d'infos sur ugc.fr



Les enseignes du moment

HESCHUNG

6 Rue de la Grande Chaussée - 59000 Lille

03 28 07 35 95

www.heschung.com



HESCHUNG
seulement depuis 1934

Cette célèbre marque de chaussure a été créée en 1934 en Alsace par Eugène Heschung. Tout commença, par la conception de chaussure de ski puisqu'ils ont créé les premières chaussures de ski en cuir. Grâce à ces modèles de chaussures, l'équipe de France de ski a été équipée par Heschung lors des Jeux Olympique de 1968 puis en 1972. Aujourd'hui fort de sa notoriété, Heschung s'est basé sur un bon savoir-faire : le cousu Norvégien. L'enseigne propose des chaussures pour Homme et Femme et propose aux clients de personnaliser leurs chaussures parmi 10 modèles.

Heschung possède actuellement dix magasins en France dont celui de Lille et un en Allemagne. Son positionnement haut de gamme a été un atout pour Heschung lors de l'ouverture Lilloise.

Comtesse du Barry

21 Rue Esquermoise, 59800 Lille

03 20 54 00 43

www.comtessedubarry.com



La Comtesse du Barry se réinvente et choisit Lille en vitrine phare de son nouveau concept gastronomique. Les produits emblématiques sont : le foie gras, le saumon, le caviar et la truffe. L'enseigne a pour but de devenir l'offre référente du cadeau gastronomique. Inscrite dans un nouveau territoire de communication résolument chic et décalé, la « Comtesse » s'adresse avec humour et bel esprit aux gourmands modernes et décomplexés. Au cœur de son nouveau concept de boutique, elle marie avec talent les codes du luxe et du terroir, proposant une expérience client axée sur la sensorialité. S'imposant en adresse incontournable du cadeau gourmet, « la Comtesse » célèbre ainsi les quatre valeurs clés de la marque : le Sud-Ouest, le terroir, l'aristocratie et la gastronomie. Le premier pilote du nouveau concept « Comtesse du Barry » sera inauguré le 4 novembre 2014 à Lille, ville stratégique pour son dynamisme économique, culturel et son rayonnement touristique.

Contact

Toute l'équipe du GAEL reste à votre disposition

GAEL

12 place Saint Hubert, Immeuble souham3, 59000 LILLE

Tél. 03.20.15.13.84 - Fax. 03.20.06.43.75 - Mail : contact@lillecentre.com